

Alþjóðlegt tungumál viðskiptanna

GS1 Ísland

Benedikt Hauksson Verfr. Framkv.stjóri GS1 Ísland

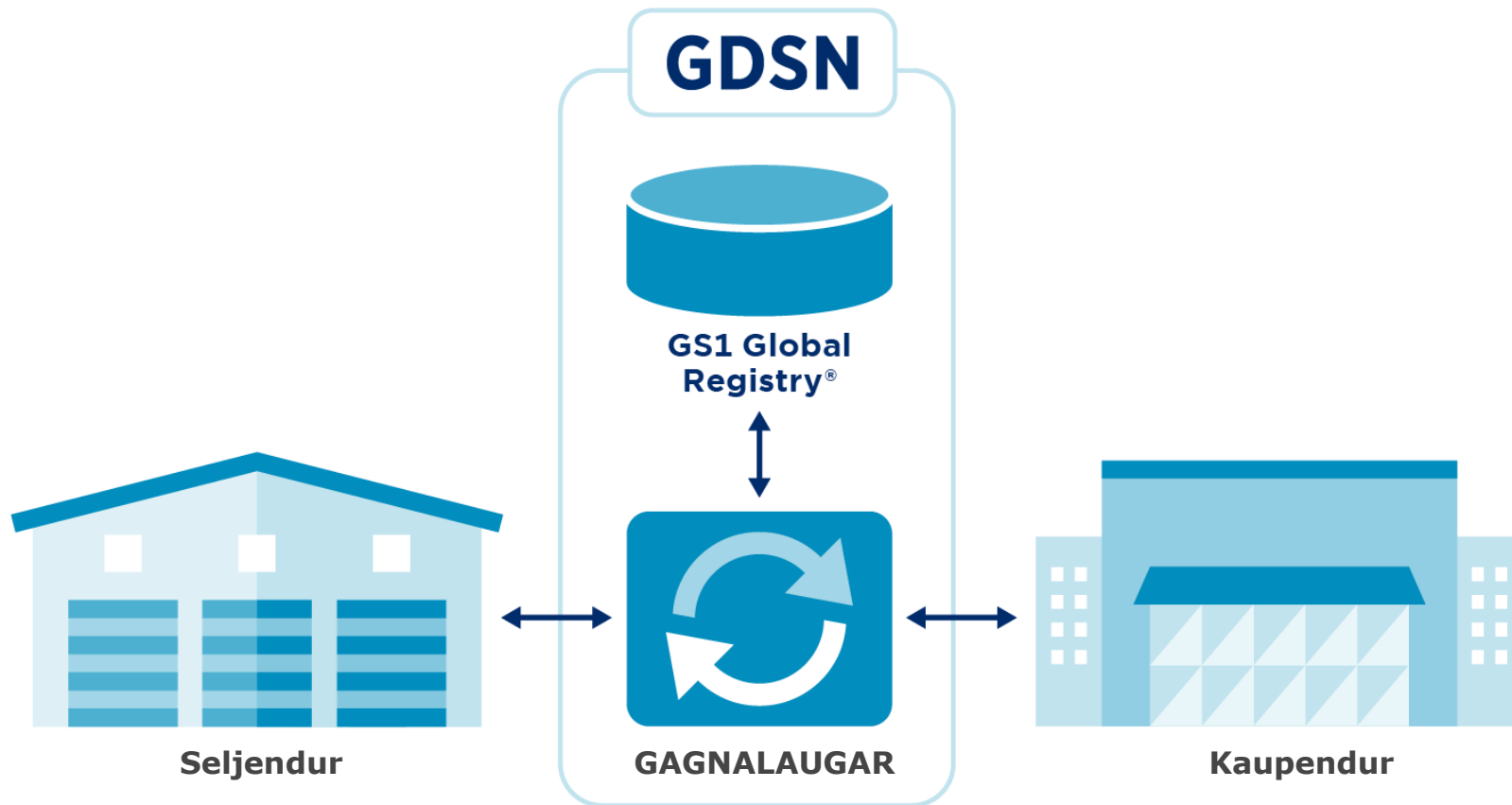


GDSN Gagnalaug



Eru gögn verðmætasta eign heildsalans?

Gagnalaug



Gögn milli viðskiptaaðila B2B

Fyrir Vöruhús

- Grunnupplýsingar –
- Strikamerki (GTIN)
- Framleiðandi (GLN)
- Heiti – Hillumerkingar, vörumaster
- Samræmd vöruflokkun !
- Stærðir
- Fjöldi í kassa
- Pakkningastig vöru > sala- pöntun
- Meðhöndlun
- Hitastigsupplýsingar

B2B upplýsingar



Gögn milli viðskiptaaðila B2B

Fyrir Vöruhús

- Stór hluti vöruupplýsinga rangur
- Strikamerki ekki til
- Rangur fjöldi í kassa
- Sama strikamerki á vöru og kassa
- Upplýsingum "klastrað" á vöru í flýti - til að redda
- Pepsi bretti ofan á Cheerios

Tvennt sem fer með vöruhús

- Albruni
- Vitlaus gögn

B2B upplýsingar



Gögn milli viðskiptaaðila B2B

Fyrir Verslanir

- Grunnupplýsingar –
- Strikamerki (GTIN)
- Heiti – Hillumerkingar, vörumaster
- Framleiðandi
- Vöruflokkun !
- Stærðir fyrir hillustaðsetningar
- Fjöldi í kassa
- Ýtarupplýsingar
- Upprunaland
- Næringargildi og ofnæmisvaldar
- Umhverfismerkingar "Skráargatið"
- Vottanir: Vegan, Halal - -
- Product sheet á EINUM STAÐ
- Getur virkað sem PIM kerfi

B2B upplýsingar



Gögn til neytenda B2C

Fyrir Vefverslun og markaðsfólk

- Grunnupplýsingar –
 - Strikamerki (GTIN)
 - Heiti
 - Framleiðandi
 - Vöruflokkun **Leit að sambærilegri vöru**
 - Stærðir **fyrir sendingar “last mile”**
 - Ýtarupplýsingar
 - Upprunaland
 - Næringargildi og ofnæmisvaldar “1169”
sem er skilyrði fyrir sölu matvara
 - Umhverfismerkingar “Skráargatið”
 - Vottanir: Vegan, Halal - -
-
- Vöruspjald “Product sheet” á EINUM STAÐ

B2C upplýsingar

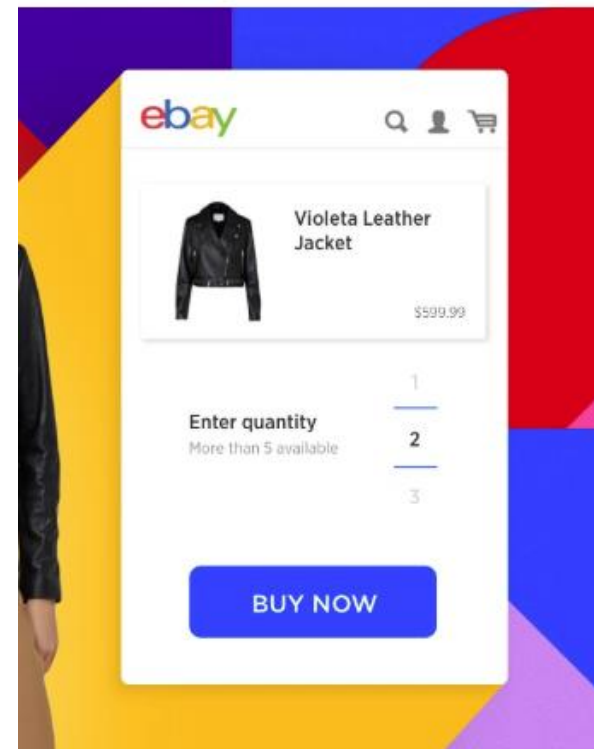


Gögn til neytenda gegnum APP B2C

Markaðstorg / Marketplaces

- Aðgangur að gögnum
- Örugg gæðagögn
- Einfaldur aðgangur að gögnum, enginn sérforritun fyrir þá sem eru í Gagnalaug
- Aðgangur að myndum “media”

Viljum fá gögnin núna !



Gögn til opinberra aðila ? B2G

Fyrir MAST

- GTIN
- Heiti
- Framleiðandi
- Upprunaland
- næringargildi og ofnæmisvaldar
- Umhverfismerkingar "Skráargatið"
- Vottanir: Vegan, Halal - -

B2G upplýsingar



Fyrir erlenda ferðamenn

Vöruupplýsingar í snjalltæki

- Upplýsingar birtast í Síma/App á tungumáli viðkomandi
- Næringargildi og ofnæmisvaldar og viðvaranir gegn of háum gildum
- Umhverfismerkingar
- Vottanir: Vegan, Halal - -
- “



北海道の豊かな大自然の中でつくられたかぼちゃのポタージュ。ほんのりとかぼちゃの甘みを生かしたコクのある味わいです。

名称：スープ
原材料名：野菜（かぼちゃ、たまねぎ）、牛乳、還元水あめ、クレーミングパウダー（乳製品）、生クリーム、小麦粉、なたね油、砂糖、でん粉、チキンエキス、食塩、バター、にんじんエキス、たん臼加水分解物、酵母エキス、香料、乳化剤、（原材料の一部にゼラチンを含む）
殺菌方法：気密性容器に密封し、加圧加熱殺菌 内容量：160g
賞味期限：袋外下部に記載 保存方法：直射日光を避け、常温で保存すること
販売者：Meitz **ハイネツ日本株式会社** HJC
〒111-8505 東京都台東区浅草橋5-20-8

原材料配合割合：かぼちゃ16%、たまねぎ8%

調理方法

お湯で温める場合 袋の封を切らずに沸騰したお湯の中に入れ、約7分間温めてください。

電子レンジの場合 必ず耐熱容器等に移しかえ、ラップをかけて温めてください。（目安時間は500Wの場合、約2分です。）

マ加熱中、加熱後は中身が熱くなっていますので、十分ご注意ください。マ開封時やラップをとる際には、熱くなったスープがはねることがありますので、ご注意ください。マ保存中に分離したり、凝固したりする場合がありますが、品質には問題ありません。マ袋のフチで手を切らないようにご注意ください。マ開封後は、お早めにお召しあがりください。マ黒い粒が浮遊することがありますが、原料由来のもので、品質に問題ありません。

栄養成分（1袋180gあたり）

エネルギー	145kcal
たんぱく質	3.0g
脂質	6.4g
炭水化物	18.8g
ナトリウム	410mg
食塩相当量	1.0g

この製品は、光熱も空気も通さない容器に入れ密封したのち、高圧加熱殺菌したレトルトパウチ食品ですから、常温で長期保存できます。

お客様相談室 ☎ 0120-370655
※ 煮るときは、お住まいの自治体の区分にしたがってください。

洋風レシピ情報 <http://heinz.jp>

※ 糖、巧力、菓料、光の反射、印刷部等の特性によって印刷が不明瞭な場合があります。読めない場合は、上記URLを直接入力してください。

QRコードは（株）ファンシーウェアの登録商標です。

お客様相談室 ☎ 0120-370655

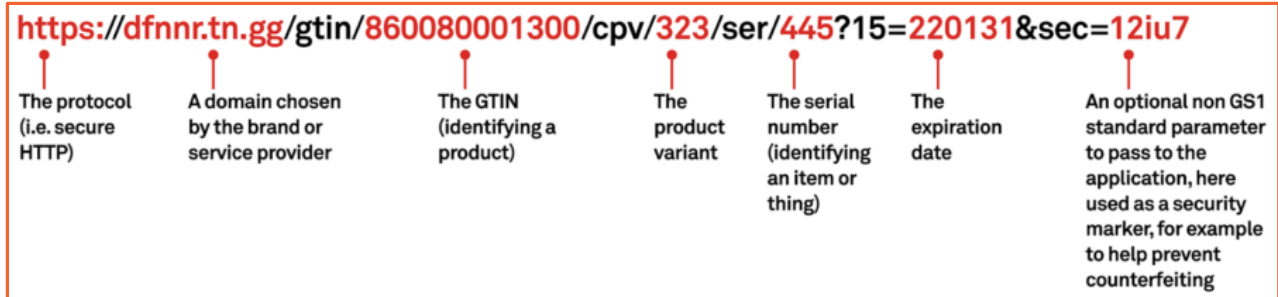
4 902521 100459

Gögn fyrir 2D strikamerki

Digital Link



- GTIN strikamerki
- Lota
- Fyrning
- Raðnúmer
- Vigt
- CPV
- "
- URI sem bendir á auknar upplýsingar



Framtíðarsýnin

Fyrir alla

- Flestir eru að gera þetta nægilega vel á sinn hátt
- “ÞETTA ER EKKI SAMKEPPNISMÁL”
- **Takmarkið**
- Miðla gæðagögnum á einsleitun hátt
- Uppfylla kröfur og reglugerðir
- Koma í veg fyrir marg- innslátt upplýsinga
- Vöruupplýsingar á sama formi frá öllum birgjum og framleiðendum
- Uppfylla kröfur neytenda um gögn og lýðheilsu
- Innleiða samræmda vöruflokkun

Neytendur



Framleiðendur
Heildsalar
Verlanir
Netverlanir

Ávinningur Gagnalaugar

Verzlun

- Samræmd vörugögn fyrir rekstur og vöruhús **B2B**
- Auknar upplýsingar fyrir neytendur **B2C**
- Aðgengilegar upplýsingar fyrir starfsfólk PIM kerfi
- Staðlaður aðgangur að gögnum fyrir netverslun

Framleiðendur

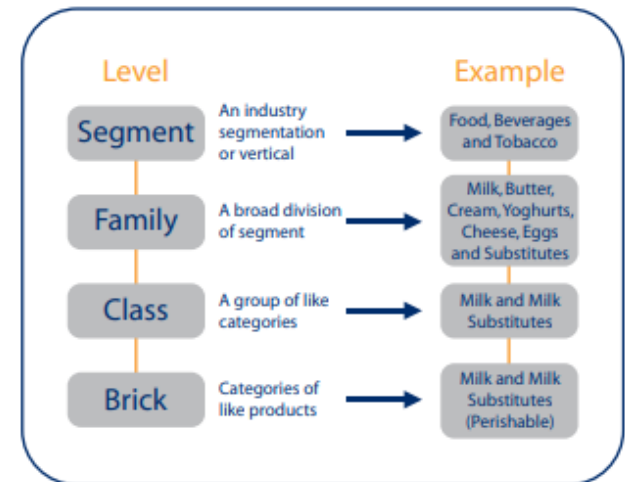
- Samræmd vörugögn send öllum söluaðilum
- Neytendareglugerðir uppfylltar fyrir netsölu EU 1169
- Auknar upplýsingar fyrir neytendur ss. sótspor, vottanir . . .
- Auðveldur samræmdur aðgangur vefverslana og markaðstorga að upplýsingum
- **Auðveldar aðgangur útflytjenda að erlendum mörkuðum**

Neytendur

- Aðgengi að auknum upplýsingum um vöru APP/netverslun
- Lýðheilsuupplýsingar næringargildi/ofnæmisvaldar/umhverfisáhrif
- Öruggar upplýsingar „Data Quality“

Gagnalaug - skilgreiningar

- GTIN 14 stafa númer vöru á öllum pakkningastigum
- GLN 13 stafa auðkenni fyrirtækis
- GPC 8 stafa vöruflokkun vöru
- TM 2ja stafa auðkenni markaðssvæðis
- Global registry – tengingar milli Gagnalauga
- Gögn „Data Model“

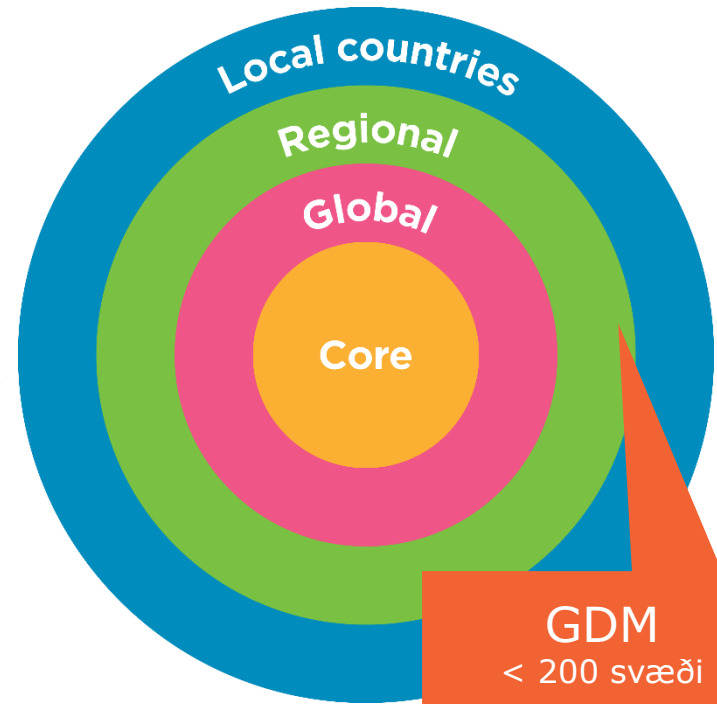


GDM Global Data Model

Uppbygging



- Kjarni "CORE" Alþjóðlegt**
Gögn sem miðlað er til allra
 - Framleiðandi
 - Mynd - -
- Alþjóðlegt "Global"**
Háð vöruflokkun
 - Innihald
 - Næringargildi - -
- Svæðisbundið "Regional"**
Dæmi "Evrópubandalagið, FDA"
Háð vöruflokkun
 - Innþökkunarefni
 - Ofnæmisvaldar - -
- Innan svæðis "Local"**
Dæmi Ísland,
Háð vöruflokkun
 - Innkaupamagn, VSK flokkur



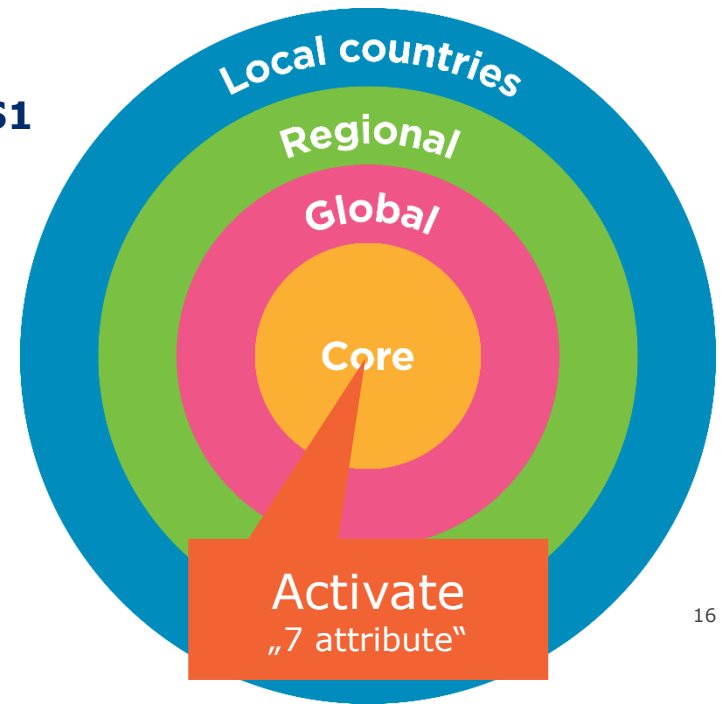
Ný högun á úthlutunum strikamerkja Activate

HVERNIG



CORE Activate attributes - Verified by GS1

- GTIN
- Framleiðandi (Brand name)
- Lýsing
- Mynd URL
- Vöruflokkun
- Nettó innihald / mælieining
- Markaðssvæði



16

Global Data Model Video

AF HVERJU



<https://youtu.be/k5Ljm8ubnnA>