

UPPBYGGING ÞJÓÐARSJÚKRAHÚSS

María Heimisdóttir læknir, PhD, MBA
Framkvæmdastjóri fjármálasviðs LSH

Fundur Félags atvinnurekenda
20. Janúar 2016



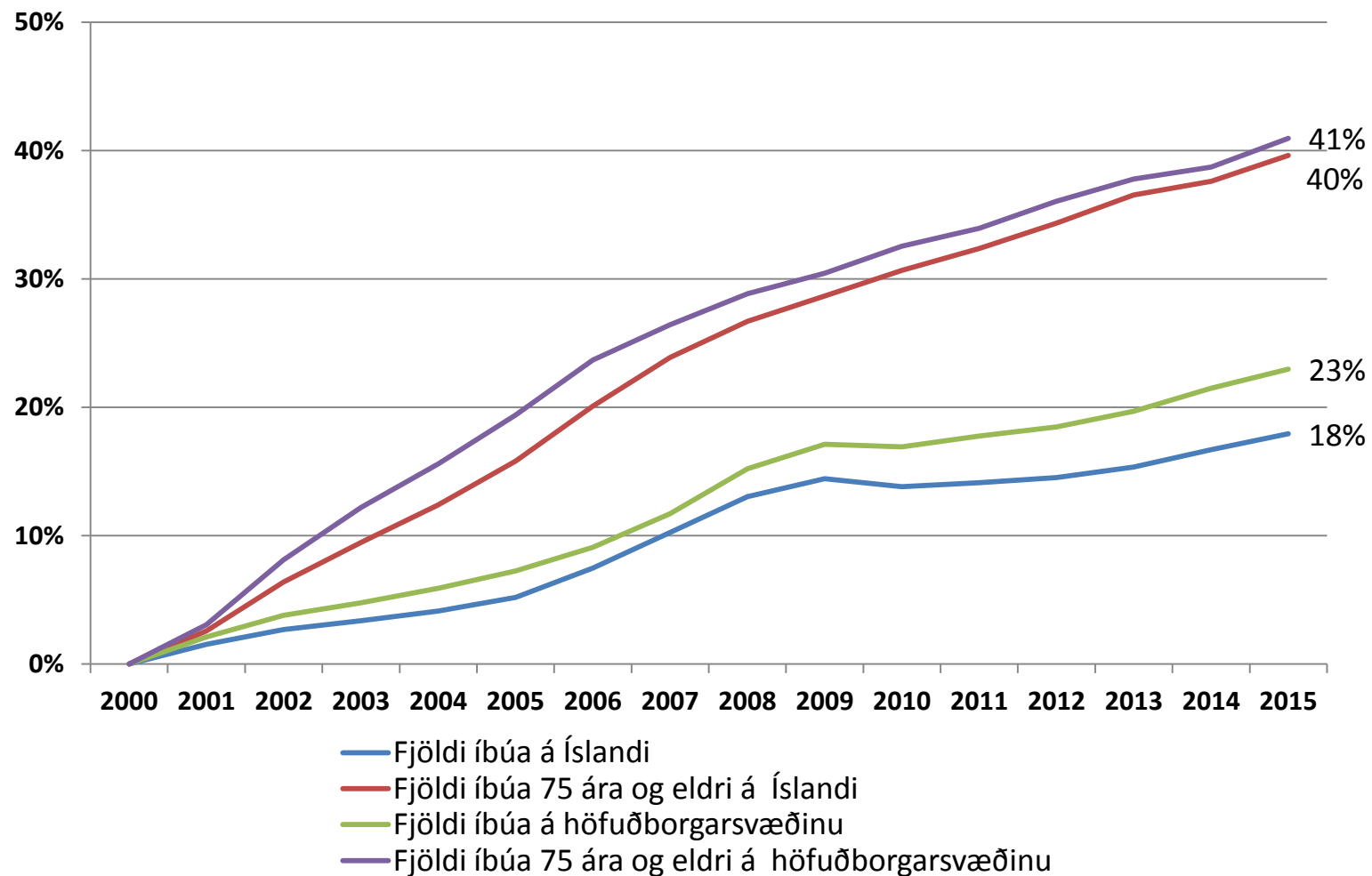
LANDSPÍTALI ÞJÓÐARSJÚKRAHÚS

- Eina háskólasjúkrahús Íslendinga
- Tilvísunarsjúkrahús allra landsmanna
- Nærsjúkrahús 64% landsmanna
- Kennsla og þjálfunheilbrigðisstarfsmanna
- Þriðjungur allra íslenskra vísindagreina



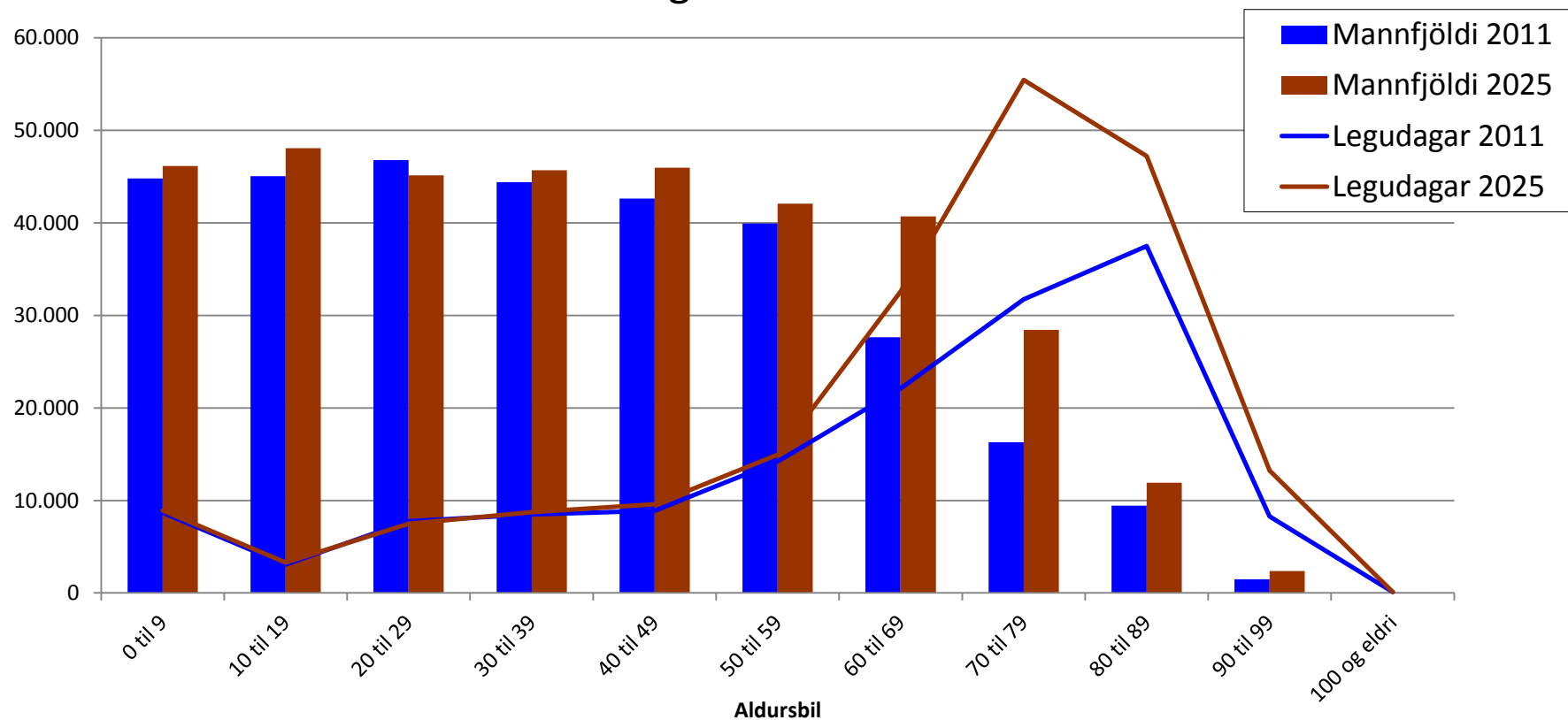


ÞRÓUN MANNFJÖLDA FRÁ 2000



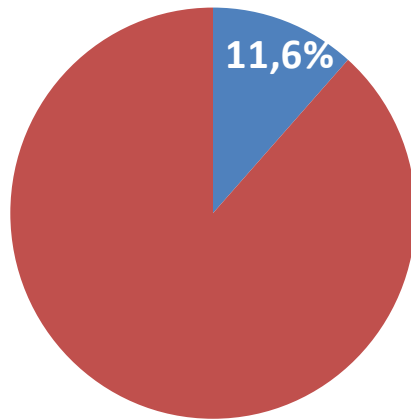
HÆKKANDI MEÐALALDUR – AUKIN ÞÖRF FYRIR LEGUDAGA

Aldursdreifing og innlagnir á Landspítala
2011 og 2025

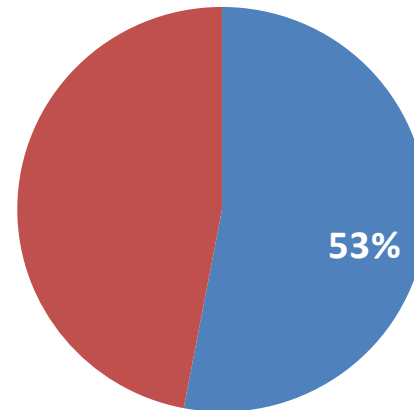


EFTIR 67 ÁRA ALDUR

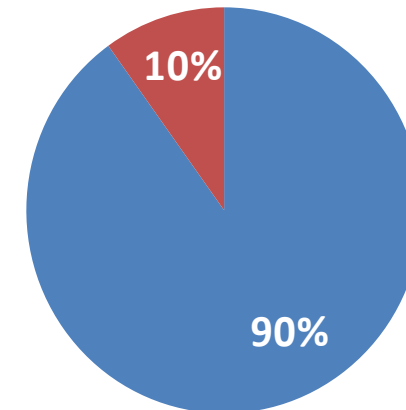
- Hækkar kostnaður við heilbrigðisþjónustu um 300-500%
(http://www.cdc.gov/aging/pdf/saha_2007.pdf)
- Fjölgar legudögum og tíðni langvinnra sjúkdóma eykst



11,6% íbúa

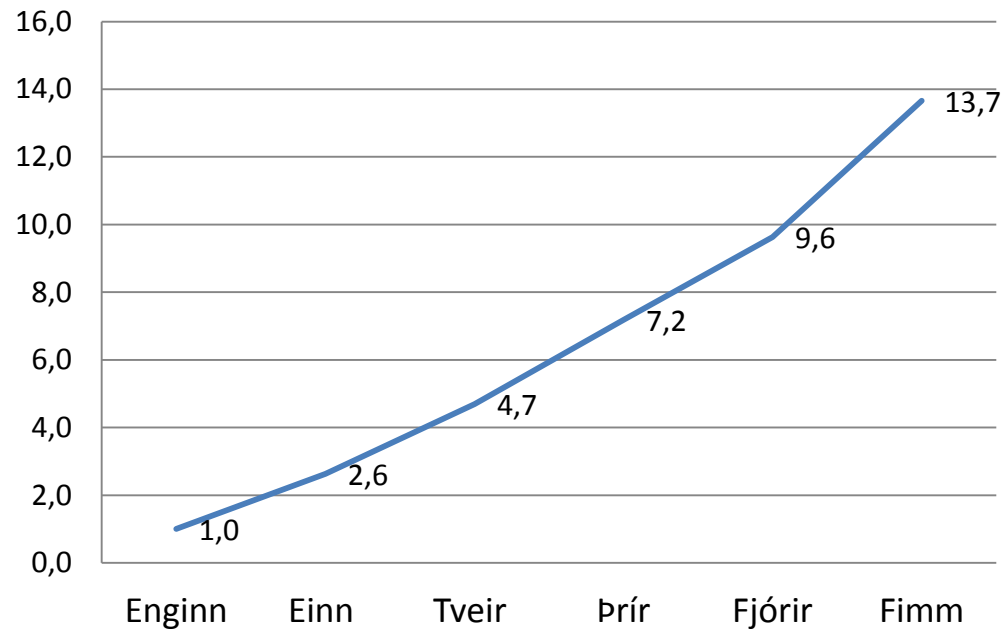


53% legudaga á LSH 2014



9 af 10 með einn eða fleiri langvinna sjúkdóma

ÁHRIF LANGVINNRA SJÚKDÓMA Á REKSTRARKOSTNAÐ



Faraldur langvinnra sjúkdóma nálgast neyðarástand:

“Cancer, diabetes, and heart diseases are ... a public health emergency in slow motion.”

- Ban Ki-Moon, aðalritari SP

Kostnaður við heilbrigðisþjónustu einstaklings með fimm langvinna sjúkdóma er 14 faldur miðað við einstakling sem ekki hefur langvinnan sjúkdóm

Johns Hopkins Bloomberg School of Public Health. <http://www.oecd.org/health/health-systems/48245231.pdf>



DREIFT HÚSNÆÐI – AUKINN KOSTNAÐUR

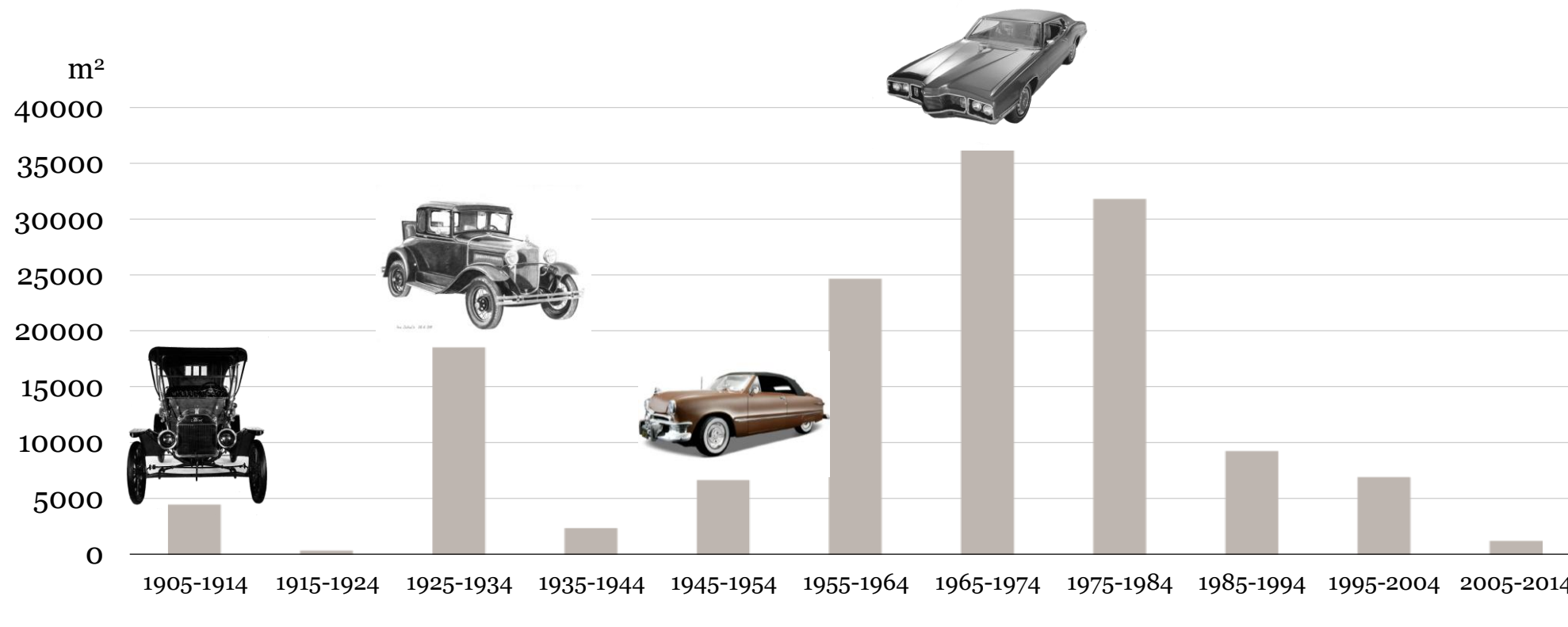
- 5 bráðamóttökur (Hb – Fv – Barnapítali – Kvennadeild- Geðdeild)
- 4 skurðstofukjarnar (Hb – Fv – Eiriksgata – Kvennadeild)
- 2 gjörgæslur (Hb – Fv)
- 13 greiningarrannsóknadeildir – 25.000 bílferðir á ári

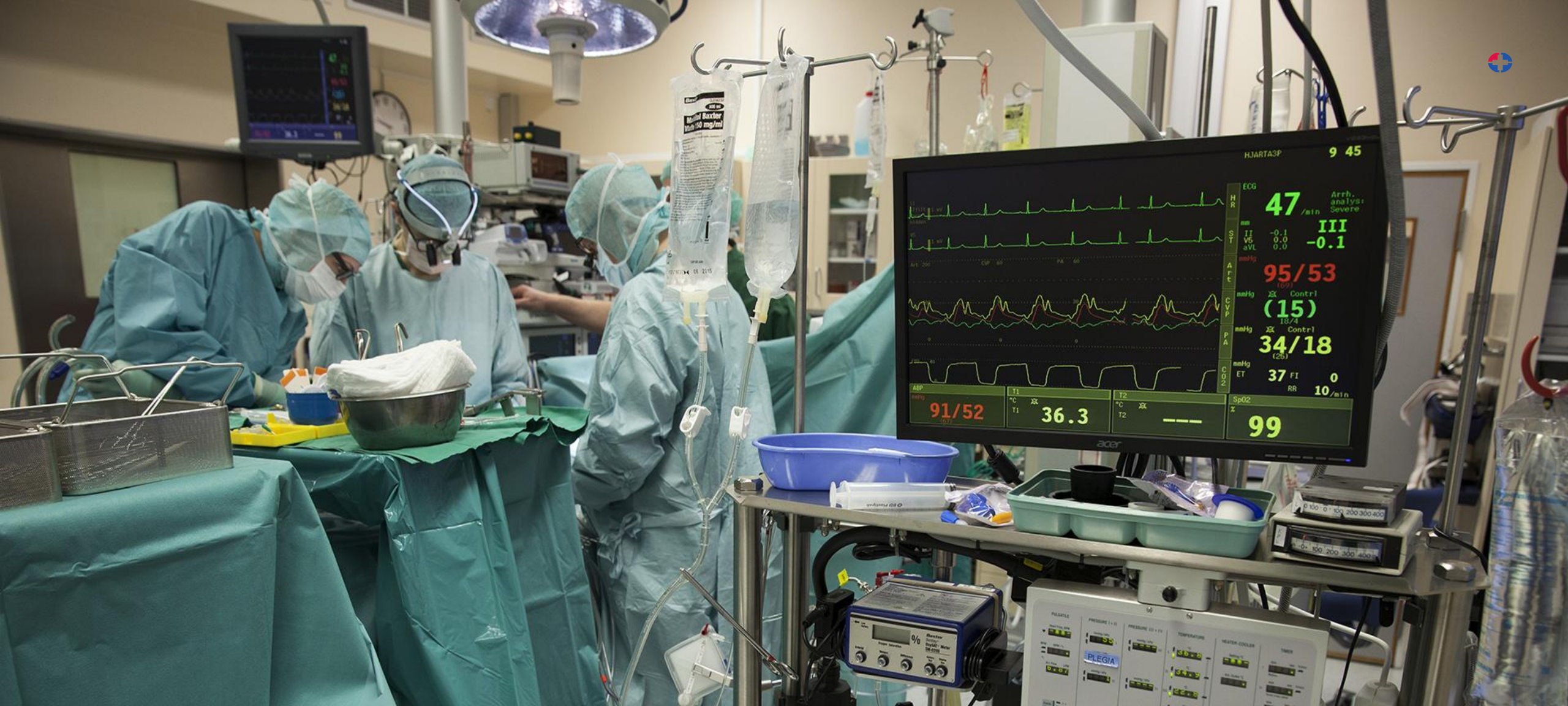
- 25 sjúklingar fluttir í sjúkrabíl á hverjum degi milli húsa LSH

54% byggt fyrir 1970

8% byggt eftir 1990

NÝBYGGINGAR LSH Á HVERJUM ÁRATUG





LANDSPÍTALI VIÐ HRINGBRAUT – SKURÐSTOFA 2013



NÚTÍMA SKURÐSTOFA



ÞRENGSLI, GAMLIR INNVIÐIR: ÓNÓGT PLÁSS FYRIR BÚNAÐ



**FJÖLBÝLI – SPÍTALASÝKINGAR, ÓNÓG HVÍLD, TÖF Á BATA
AÐSTANDENDUR? FRÍÐHELGI EINKALÍFS?**



NÚTÍMA SJÚKRASTOFA Á LEGUDEILD





10% SJÚKLINGA Hafa EIGIÐ SALERNI

4% SALERNA UPPFYLLA REGLUGERÐ UM AÐGENGI ALLRA

SJÚKRAHÚSBYGGINGAR Á NORÐURLÖNDUM 2008-2020



Danmörk

Rigshospitalet í Kaupmannahöfn
Hilleröd, Gentofte, Bispebjerg, Herlev
Aarhus/Skejby, Godstrup, Odense

Svíþjóð

Karolinska sjúkrahúsið, Stokkhólmur
Lundur/Malmö, Uppsalir

Noregur

Ahus, sameining allra sjúkrahúsa í Osló
Prándheimur, Bergen

Finnland

Helsinki: Sameining allra sjúkrahúsa

Færeyjar

Landsjúkrahúsið í Þórshöfn

Grænland

Dronning Ingrid's Hospital í Nuuk

Ísland

Sameining Landspítala við Hringbraut



RÖK ANNARRA NORÐURLANDAÞJÓÐA FYRIR FJÁRFESTINGU Í HÚSNÆÐI SJÚKRAHÚSANA

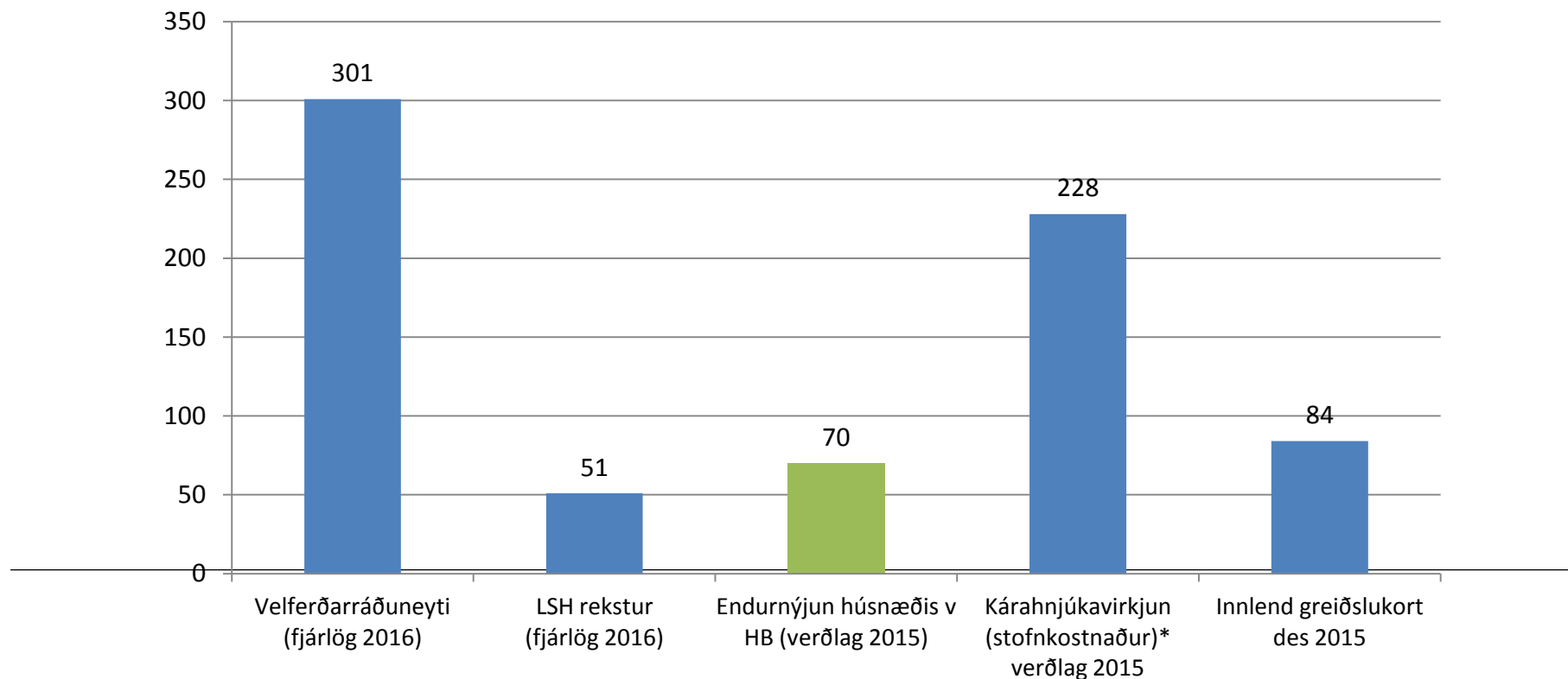
- Lokastig sameiningar sjúkrahúsa
- Öldrun þjóðarinnar
- Langvinnir sjúkdómar
- Öryggi sjúklinga
- Vinnuaðstæður
- Skilvirkni í verkferlum
- Rekstrarhagræðing



“VIÐSKIPTAMÓDEL” Á NORÐURLÖNDUM

- Byggingarkostnaður 1-1,5 x rekstrarkostnaður
- Sameining starfsemi í nýju húsnæði lækkar rekstrarkostnað
- Hagræðing dugar oftast ekki til að greiða alla fjárfestinguna
 - Er raunhæft að ætlast til þess ?
 - Húsnæði LSH mjög bágborið
 - Viðhaldspörf 5,5 milljarðar 2016-2018

NOKKRAR STÆRÐIR TIL SAMANBURÐAR – Í MILLJÖRÐUM KRÓNA





HOSPITALITET AS 2011

- Samanburður valkosta
- Núvirðisgreining til 2050

20.10.11

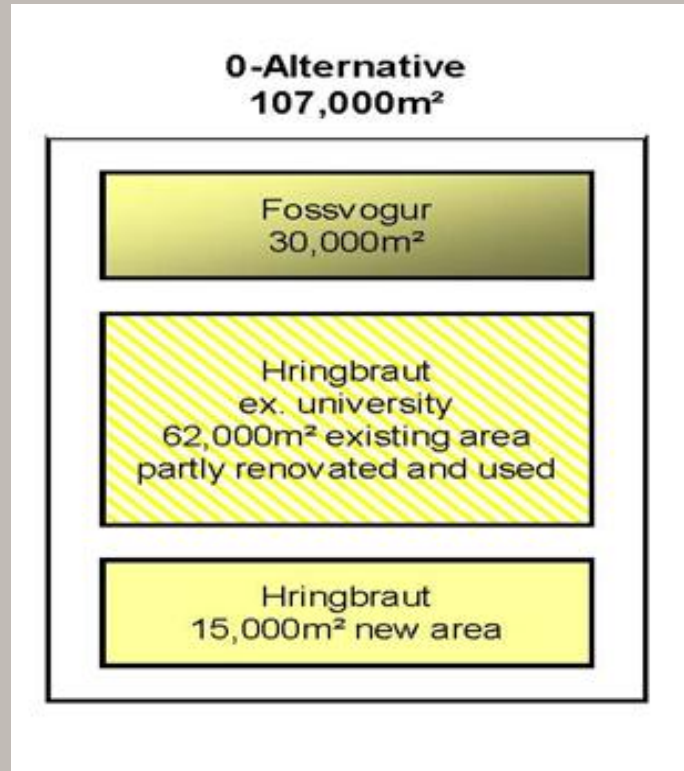
The National University Hospital of Iceland

The New Hospital Project

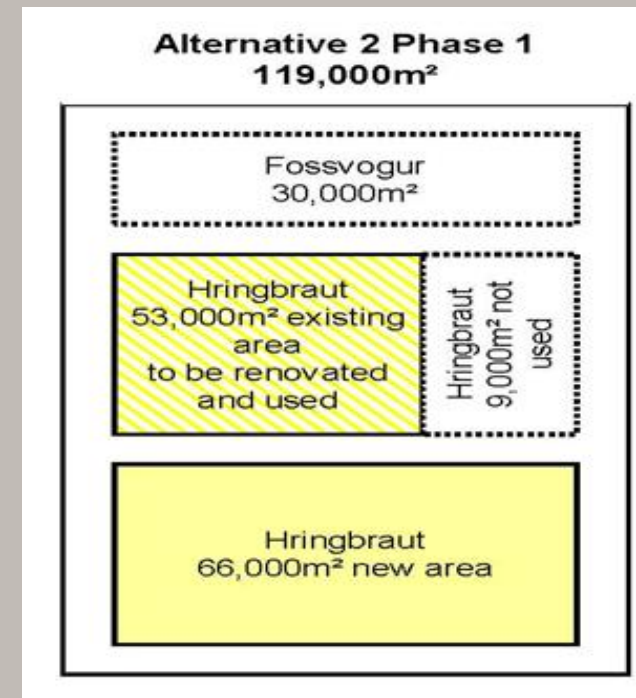
New facility: assessment of operational gains



ÞAÐ KOSTAR “AÐ GERA EKKERT” SAMANBURÐUR HÚSNÆÐISKOSTNAÐAR TIL 2025



41 milljarður
Núverandi húsnæði með
lágmarks viðhaldi og
endurbyggingum



61 milljarður
Nýbygging, viðhald og
endurbyggingar

70 milljarðar 2015

2/3



REKSTRARHAGRÆÐING MEÐ NÝJU HÚSNÆÐI

- Rekstrarkostnaður LÆKKAR um 2,7 milljarða
 - Nettó 2,6 milljarðar
 - 7%

2.631.200.000 krónur = 7%

Heimild: Skýrsla Hospitalitét AS 2011



LANGTÍMAHAGRÆÐING – FJÁRMAGNSKOSTNAÐUR

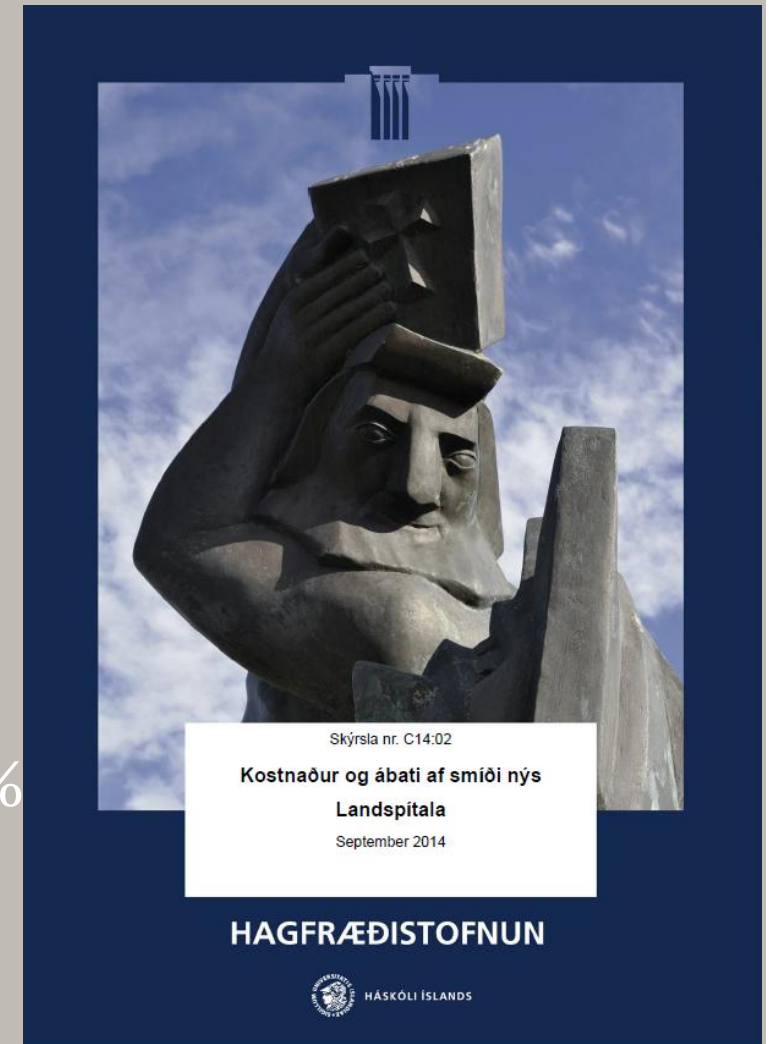
NET PRESENT VALUE

- Verulegur munur á valkostunum tveimur
- NPV alltaf hagstæðara með nýbyggingu
- Nýbygging er fjárfesting í nýju, öruggu, hagkvæmu og sveigjanlegu húsnæði

Net present values	Alt 0	Alt 2
NPV 6%, mill ISK	-18,519	-11,650
NPV 4%, mill ISK	-22,697	-4,015
NPV 3%, mill ISK	-25,340	2,308

SKÝRSLA HAGFRÆÐISTOFNUNAR HÍ 2014

- Í meginatriðum samdóma Hospitalitet
- Mat uppfært til verðlags 2014
- Fram kemur:
 - Stærð nýbygginga í takt við þarfir
 - Hagræðing ekki ofmetin
 - Kostnaður ekki vanmetinn
- “Nóg er að sparnaður af sameiningunni sé 55-60% af því sem Hospitalitet áætlaði 2011 til þess að kostur 2 verði hagkvæmari en núllkosturinn.”



SKÝRSLA KPMG 2015

- Rýndar forsendur þess að byggja við Hringbraut
 - Skipulagsmál
 - Byggingarkostnaður: núvirðing, samanburður
 - Rekstrarkostnaður
 - Kostnaður við fólksflutninga
 - Umferðarálag



- “Að mati KPMG gefa framangreindir þættir ekki tilefni til að breyta fyrirliggjandi ákvörðum um að byggja nýjan spítala við Hringbraut”



ENDURNÝJUN HÚSNÆÐIS ÞJÓÐARSJÚKRAHÚSS

- Nauðsynleg viðbrögð við þörfum landsmanna
 - Öldrun, langvinnir sjúkdómar
- Nauðsynleg forsenda þróunar þjónustu
- Hringbraut eina raunhæfa staðsetningin
- Lækkar rekstrarkostnað
- Hagkvæm fjárfesting
- Tíminn er kominn

