
Endurskipulagning, atvinnulíf og snjóhengja

Morgunverðarfundur Félags atvinnurekenda
Sigurður Atli Jónsson

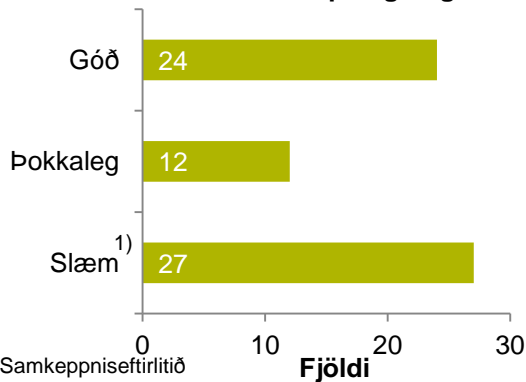
mpbanki



Endurskipulagning

- Síðustu ár hafa um 400 fyrirtæki orðið gjaldþrota að jafnaði á ári.
- Árið 2011 voru 1600 fyrirtæki úrskurðuð gjaldþrota og 1100 árið 2012.
- Um 6200 fyrirtæki voru á vanskilaskrá í lok síðasta árs, eða 16,4% fyrirtækja.
- Um 60% fyrirtækja lentu í fjárhagslegum erfiðleikum sé miðað við úrtak 120 stærstu fyrirtækjanna²⁾.
- Endurskipulagningu að stórum hluta lokið, a.m.k. fyrstu tilraun hennar.
- Fjárhagsstaða fyrirtækja sem lokið hafa endurskipulagningu er ekki góð.
- Úrræði mismunandi eftir stærð fyrirtækja.
- Breyting á eignum og eignarhaldi er miklu minni en búast hefði mátt við.

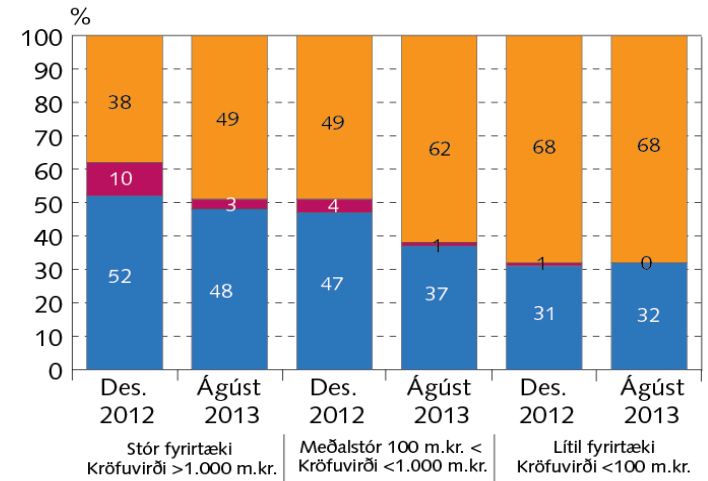
Fjárhagsstaða fyrirtækja sem lokið hafa endurskipulagningu



Heimild: Samkeppniseftirlitið

Fjöldi

Úrræði við endurskipulagningu fyrirtækja-útlána eftir stærð fyrirtækja¹



- Afskrifað að hluta
- Skuldbreytt í eigið fé
- Lánalenging

1. Móðurfélag, bókfært virði. Útlán til fyrirtækja samanstanda af útlánnum þriggja stærstu viðskiptabankanna.

Heimild: Fjármálaeftirlitið.

1) Fyrirtæki sem eru í slæmri stöðu eru þau sem hafa neikvætt virði hlutafjár, þ.e. vegið EBITDA síðastliðin tvö ár margfaldað með áætluðum EBITDA margfeldara viðkomandi atvinnugreinar að frádrögnum vaxtaberandi skuldum.

2) Samkvæmt upplýsingum Creditinfo.

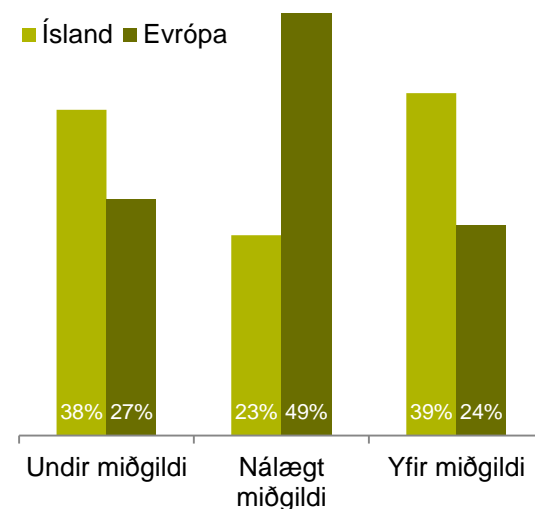
Atvinnulíf

- Nýjustu gögn liggja einkum fyrir um 120 stærstu fyrirtækin.
- Líklegt að svipuð tölfræði eigi við um minni og meðalstór fyrirtæki.
- Áætlaður veginn meðalfjármagnskostnaður stórra íslenskra fyrirtækja er 10%.
- 60% fyrirtækja er undir þessu marki og um þriðjungur er undir stýrivöxtum Seðlabanka.
- Mikill munur milli atvinnugreina sem endurspeglast í óvenjulegri dreifingu arðsemi.

	Auðlinda-geiri	Innlendur þjónustugeiri
Skuldir/EBITDA	5	9
Eiginfjárlutfall	37%	25%
Arðsemi fjármagns (ROCE)	12,2%	4,6%
Hlutfall fyrirtækja í góðri stöðu	82%	45%
Hlutfall fyrirtækja í slæmri stöðu	14%	34%

Heimild: Samkeppnisefirlitið

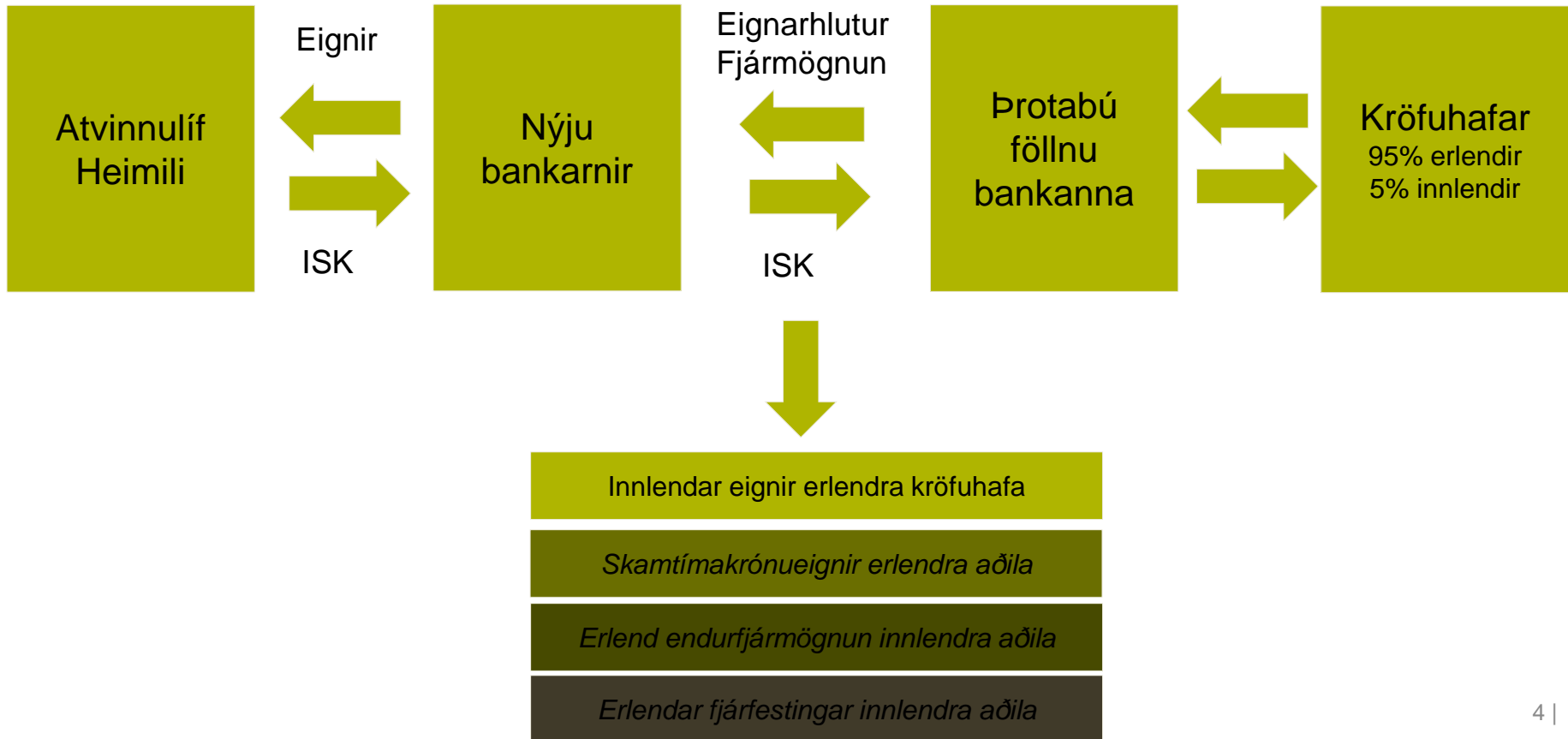
Arðsemisdreifing á Íslandi og Evrópu



Heimild: Samkeppnisefirlitið

Snjóhengjan

Eignarhlutur þrotabúa í nýju bönkunum hefur vaxið um 123 ma.kr. frá stofnun þeirra. Eignaaukningin nemur einum stórum banka, sem hefur þá bæst við snjóhengjuna.



mp banki
banki atvinnulífsins

