

# Heilbrigðisþjónusta til framtíðar – þáttur einkarekstrar

---

Ásdís Halla Bragadóttir  
Stjórnarformaður EVU

E ∇ A

---

Að fara yfir miðju

---

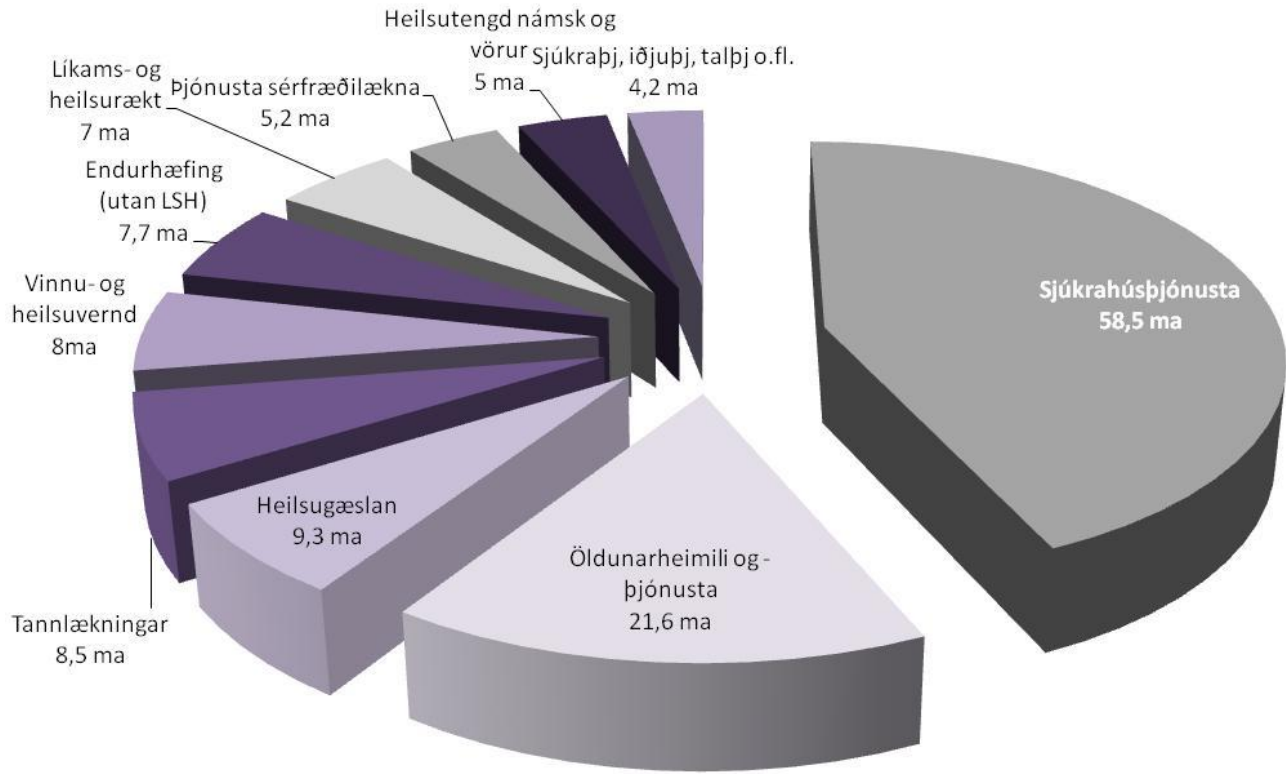


Fyrri hlutinn: 100 tonn

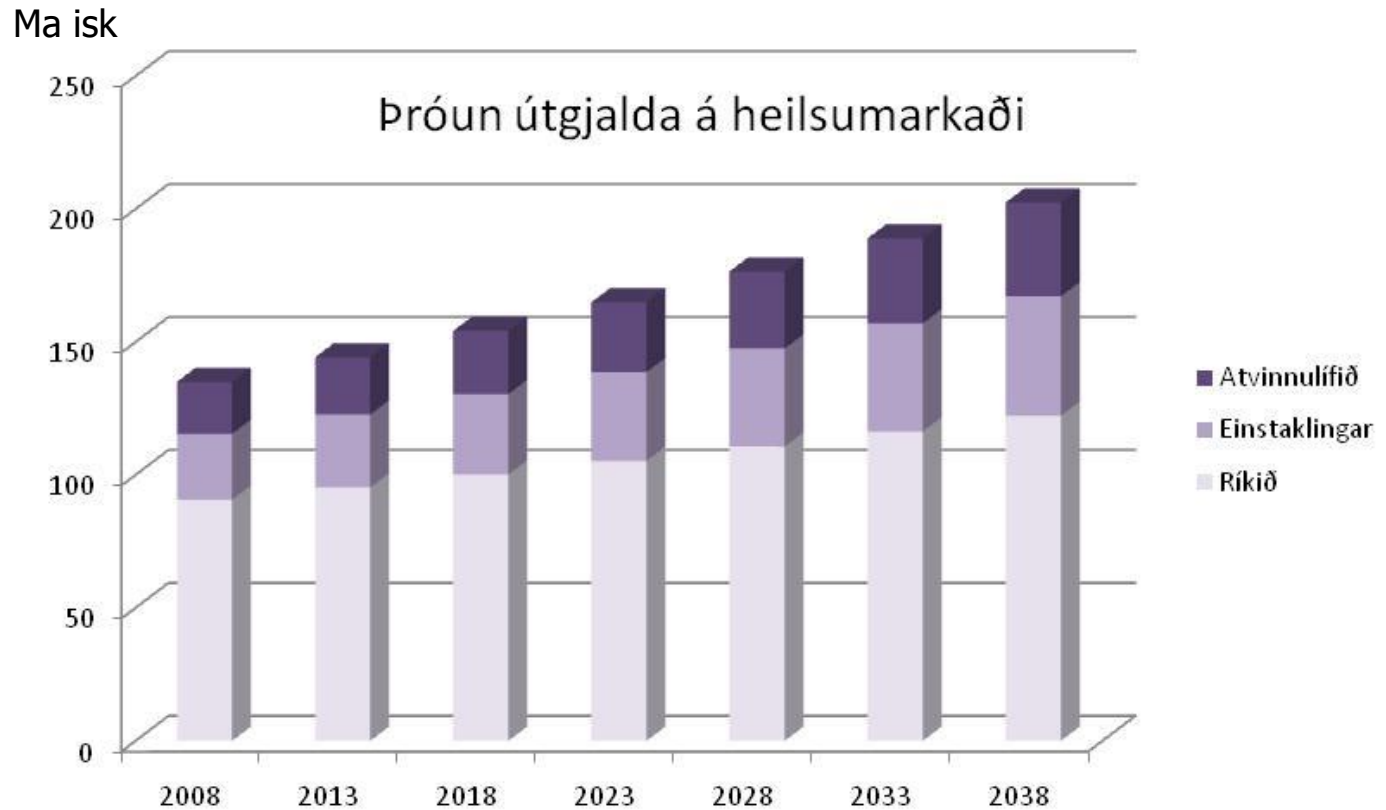
Allt borðið: 461,168,602,000 tonn

## Íslenski heilsumarkaðurinn veltir um 150 ma á ári - öldrunarþjónusta er næst stærsti geirinn

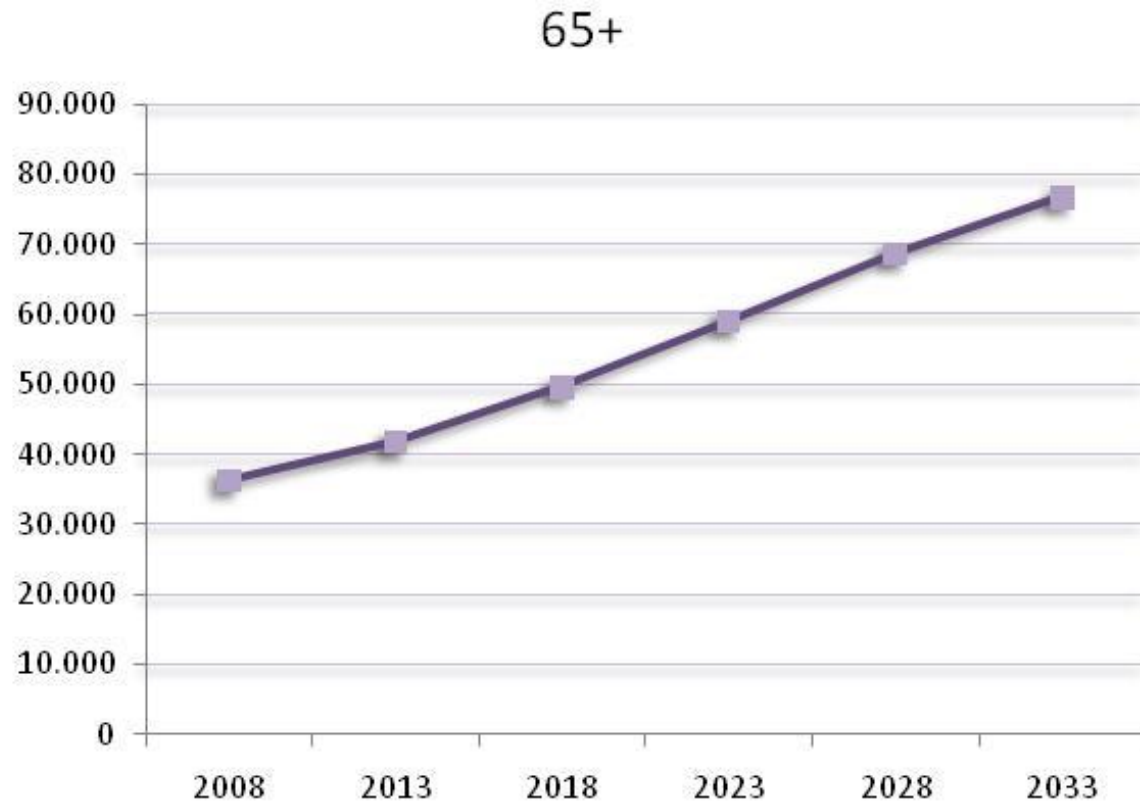
Heilsustarfsemi er umfangsmesti markaðurinn í Bandaríkjunum og Evrópu.



## Hraðvaxandi markaður á Íslandi



Mestur vöxtur vegna þess að fjöldi 65 ára og eldri meira en tvöfaldast til 2033



---

# Sama þróun á Íslandi og í nágrannaríkjum

---

Síðastliðin ár hefur Ísland verið að fara í gegnum nákvæmlega sömu þróun og nágrannaríkin hafa áður farið í gegnum.

Í öllum hinum vestræna heimi er þróunin sú sama:

- Kostnaður hækkar stöðugt
- Gæðin eru misskipt og misgóð þrátt fyrir að vel menntaðir og fórnfúsir starfsmenn leggi sig fram um að gera sitt besta

Svíar, Finnar og Bretar o.fl. fóru í gegnum svipaða hluti og við nú fyrir 10-20 árum og alls staðar hefur einkarekstur á velferðasviði blómstað í kjölfarið.

# Nýjar lausnir

---

Verðum að fara nýjar leiðir

Skilgreining Einsteins á geðveiki var **að gera sama hlutinn aftur og aftur** en búast við annarri niðurstöðu



---

# Einkaaðilarnir verða að sækja fram

---

Til að frumkvæði einkaaðila beri ávöxt þurfa þeir að sækja fram, markviss, skref fyrir skref. Nokkur atriði sem einkaaðilar eiga að velta alvarlega fyrir sér.

Allir að gera sitt besta og hið opinbera og einkaaðilar verða að geta talað saman.

Það eru líka góðir hlutir að gerast í heilsugæslunni og LSH.

Fjárveitingar skipta miklu en líka annað – menning.

Dæmi: mikilvæg skilaboð frá forstjóranum til læknanema.





---

Leiðandi fyrirtæki á sínu sviði  
- í góðri sátt við samfélagið

---

- Heimaþjónusta á yfir 200 heimilum.
- 65 rúm á Sjúkrahótelinu.
- Ótakmörkuð hvíldardvöl á hótelinu.
- Stöðugur vöxtur í vinnuþrófunum.
- Rekum Heimilið í Holtsbúð 87
- Rekum Park Inn hótél Ármúla
- Samningar við öll helstu sveitarfélög á höfuðborgarsvæðinu.
- Samningur við Sjúkratryggingar og LSH.
- Samningur við VIRK.
- Samningar við einstaklinga og aðstandendur.
- Samhljóða ákvarðanir – ekki pólitískur ágreiningur.

## 1. Ekki bíða eftir því að stjórnvöld breyti kerfinu

---

Indra Nooyi forstjóri PepsiCo – skilaboð til forystufólks í íslensku viðskiptalífi:

- Corporate leaders are too quiet in society. Speak up and if you don't, you will not see the necessary changes in the framework for your business.
- Be optimistic. Remember the worst is the error of omission. **Be there for governments to get them back on track.**
- Gera eins og önnur fyrirtæki: Þjóða þjónustu sem markaðurinn (hið opinbera og einkaaðilar) vill kaupa.

## 2. Áhersla á gæði

---

Micael E. Porter hefur komið með mjög sannfærandi rök fyrir því að þeir sem bjóði upp á heilbrigðisþjónustu verði að hafa GÆÐIN að leiðarljósi í öllu sínu starfi.

Það sé eina leiðin til að heilbrigðismálin í öllum hinum vestræna heimi komist í gegnum þá miklu krísu sem þau eru nú í þar sífellt togast á kröfur um niðurskurð og aukin útgjöld.

Besti mælikvarðinn á gæði er alltaf út frá sjúklingnum eða þjónustuþeganum sjálfum, horfa beri á heilsufarsástandið, setja skýr og mælanleg markmið, markvissa áætlun með þverfaglegu teymi og meta árangurinn reglulega.

3. Lofum samkeppni ... en í víðara samhengi ...

---

“Competition  
makes us  
Faster;  
Collaboration  
makes us  
Better.”

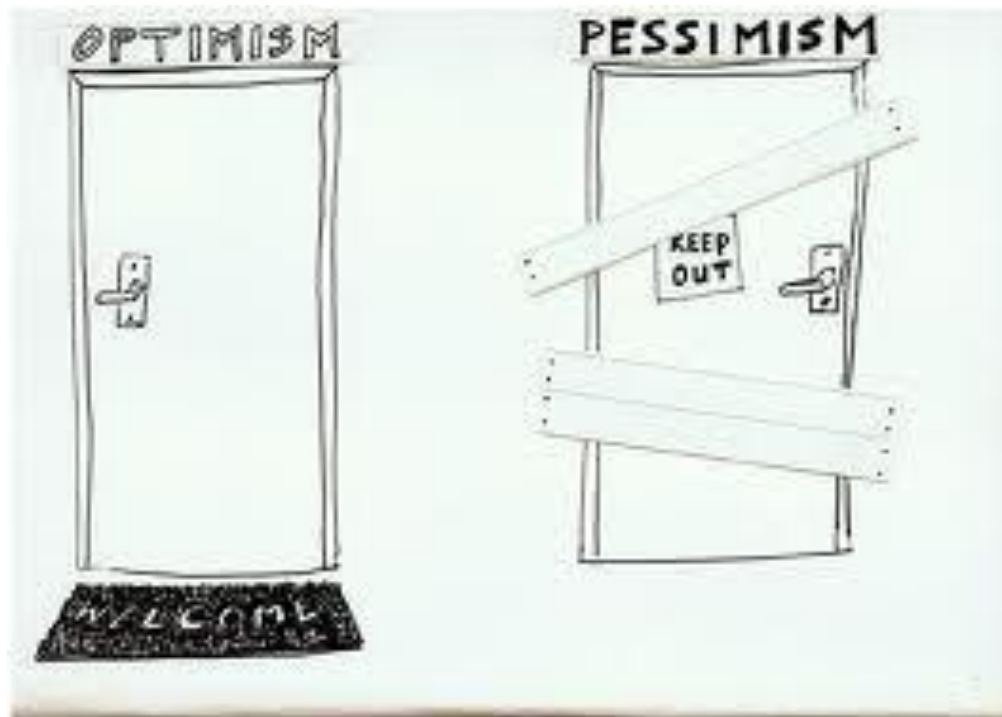
---

#### 4. Vinna saman – ólíkar stéttir

---

- Stærsti hluti einkarekstrar á Íslandi í dag eru hæfir sérfræðilæknar sem búa iðulega yfir mikilli reynslu og þekkingu.
- Á höfuðborgarsvæðinu eru framúrskarandi kjarnar með góðri heilbrigðisþjónustu og má þar t.d. nefna Orkuhúsið sem er leiðandi í bæklunarlægningum, Domus Medica, Glæsibæ, Mjóddina o.fl. o.fl.
- Þrátt fyrir þessa sterku kjarna eru margir sérfræðilæknar nánast „einyrkjar“ og jafnvel þó að þeir starfi í sama húsnæðinu þá væri mjög áhugavert að sjá þá starfa nánar hvor með öðrum og einnig með öðrum fagaðilum á heilbrigðissviði.
- Margs konar meðferðir væri hægt að bæta með sterkari rekstrareiningum þar sem hæfir sérfræðilæknar starfa sem hluti af stærri einingum.

5. Eitt stærsta tækifæri í nýsköpun á Íslandi  
t.d. tilskipun ESB um flutninga sjúklinga á milli landamæra



---

## 6. Verum stolt og ánægð með framlag okkar til samfélagsins

---

- Bætum líf – svo mikið þakklæti og falleg samskipti
- Bætum hagkvæmni og getum hjálpað hinu opinbera að spara
- Stuðlum að jafnrétti



7. Búum til störf –  
nákvæmlega 100 einstaklingar hjá EVU





Næsta skref – eðlilegt framhald vinnu síl 7 ára  
Lækna- og heilsumiðstöðin í Ármúla



---

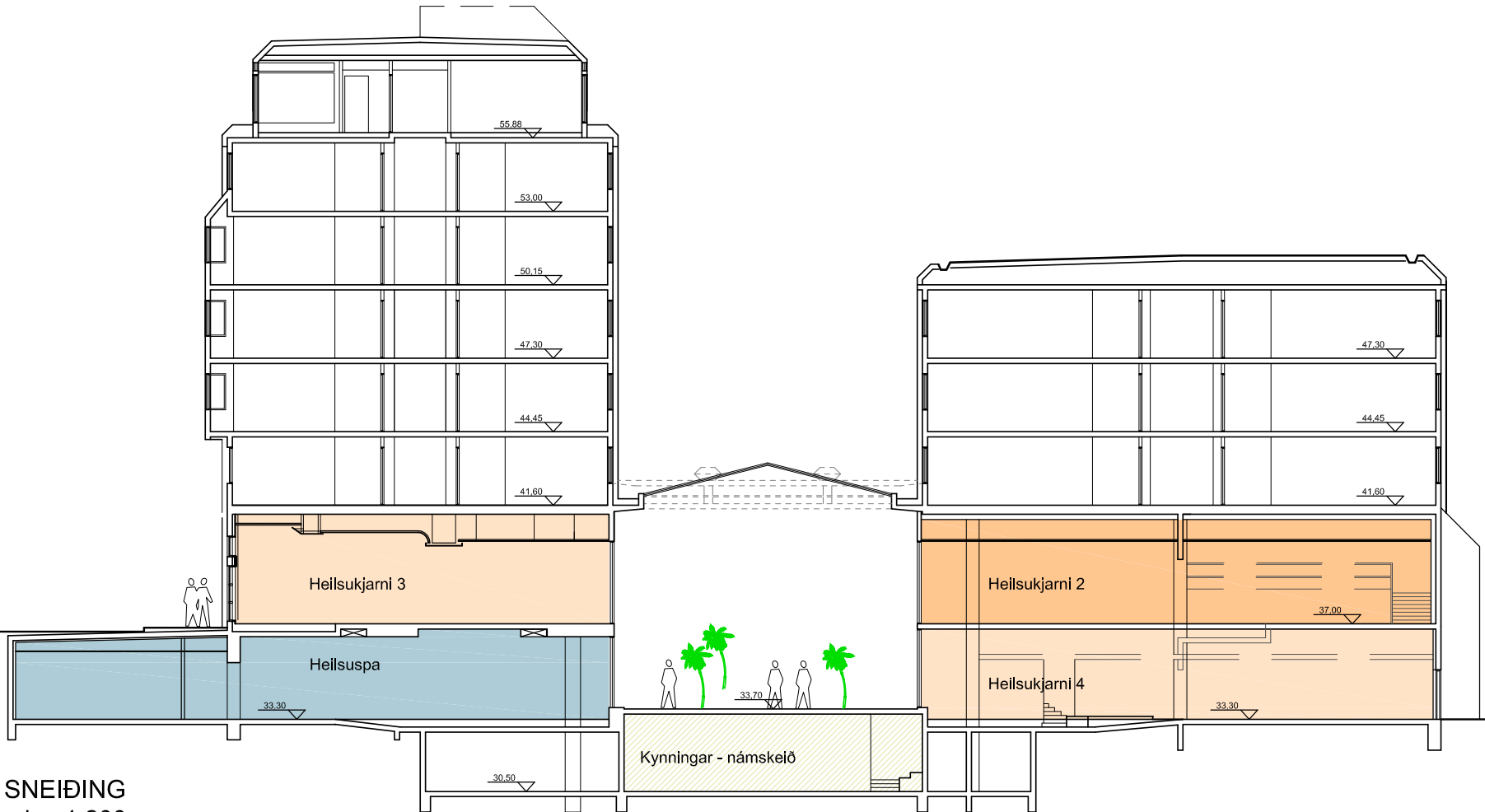
Framkvæmdir hefjast 1. maí 2014  
Framkvæmdum lýkur 1. maí 2014

---

1. Tökum frumkvæði og bíðum ekki eftir því að stjórnvöld breyti kerfinu – leiðum saman núverandi rekstraraðila og nýja
2. Leggjum áherslu á gæði, sérhæfingu og sérþekkingu – gott aðgengi og viðbragðsflýti
3. Sköpum vettvang fyrir ólíkar stéttir til að vinna saman og á eigin forsendum líka
4. Lofum samkeppni og bjóðum upp á samkeppnishæfa valmöguleika ekki bara við hið opinbera á Íslandi heldur líka gagnvart erlendum mörkuðum með ríkri áherslu á nýsköpun
5. Bjóðum ekki bara erlenda ferðamenn velkomna heldur verðum líka vin landsbyggðarinnar í höfuðborginni
6. Ætlum okkur að bjóða lausnir sem skila einstaklingunum mælanlegum árangri sem við getum verið stolt af
7. Búum til enn fleiri störf og innan miðstöðvarinnar skapast vettangur fyrir a.m.k. 100 störf á heilsumarkaði

Park Inn hótél og Sjúkrahótél í fullum rekstri á meðan.

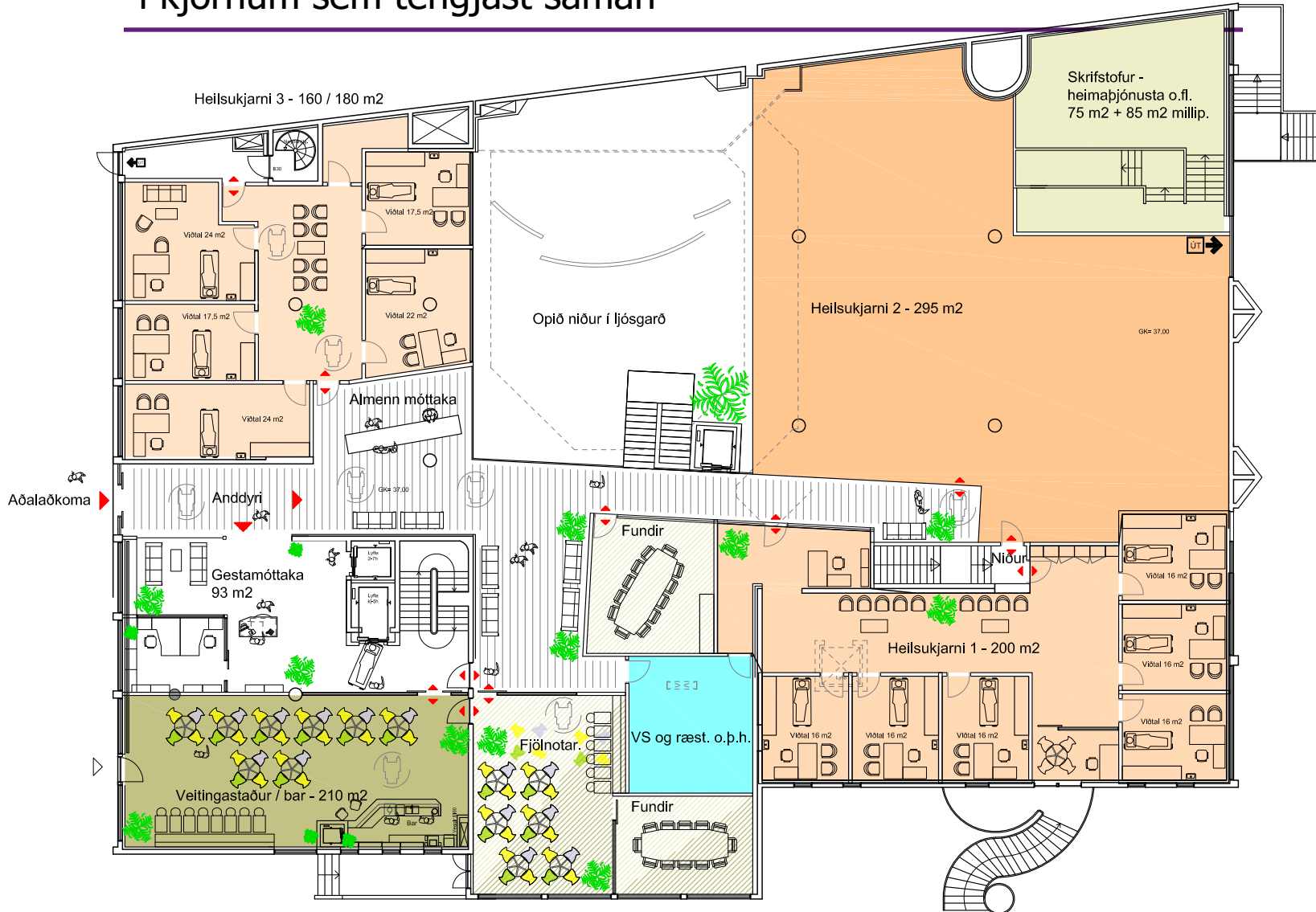
Heilsuhótel 119 herbergi – 5000m<sup>2</sup>  
Lækna- og heilsumiðstöðin - 4000 m<sup>2</sup>



Metnaðarfullur vettvangur ólíkra rekstraraðila  
sem sjá ávinning af samstarfi – bjart og opið



# Skýr fókus og sérhæfing í kjörnum sem tengjast saman



Framúrskarandi aðgengi  
Grunnþjónusta opin 24x7 - 365 daga á ári



Einkarekstur  
Sandkornið sem mótar perluna

---



Guðfinna Bjarnadóttir fv.  
Rektor um HR 2000

E ∇ A

[www.eva.is](http://www.eva.is)